

Montageanleitung

Dermados® S/F Befestigungskit (ohne Bohren)

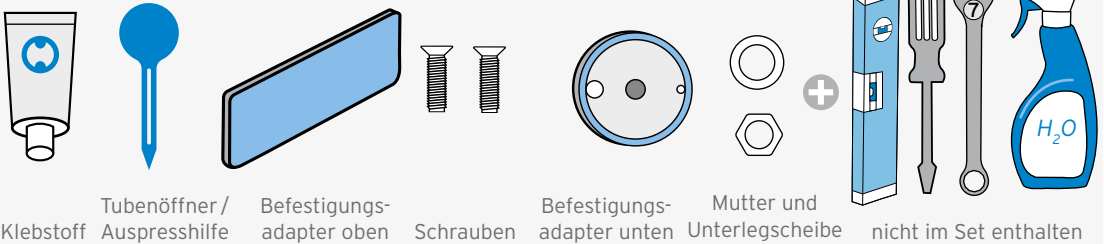
GEEIGNETE UNTERGRÜNDE

- ▲ Fliesen
- ▲ Marmor
- ▲ Naturstein
- ▲ Glas
- ▲ Beton
- ▲ Holz
- ▲ Kunststoff
- ▲ Metall

UNGEEIGNETE UNTERGRÜNDE

- ▲ Beschichtung
- ▲ Tapete
- ▲ Putz
- ▲ PE / Teflon / PP

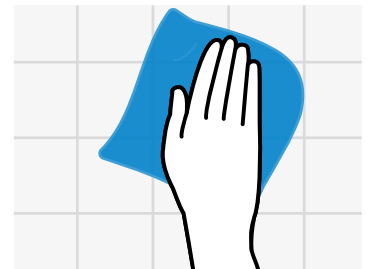
BEFESTIGUNGSKIT



VORBEREITUNG

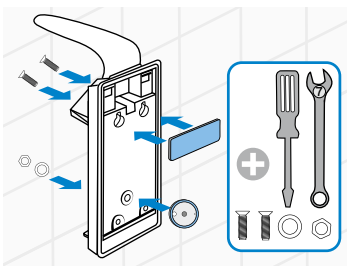
Die Untergründe müssen tragfähig, sauber, trocken, fett- und trennmittelfrei sein. Die Flächen mit einem alkoholischem Tuch (z. B. Incides® N) reinigen.

Anschließend mit einem trockenen Mikrofasertuch oder fusselfreien Papiertuch nachwischen.

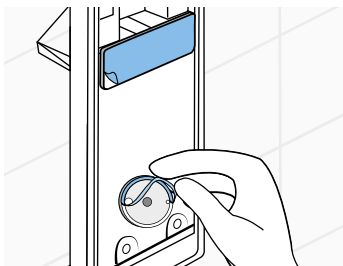


MONTAGE

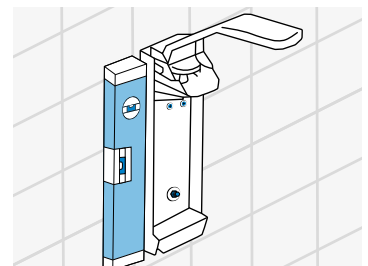
Haube abnehmen und Pumpe entfernen. Anschrauben der Befestigungsadapter an den Spender.



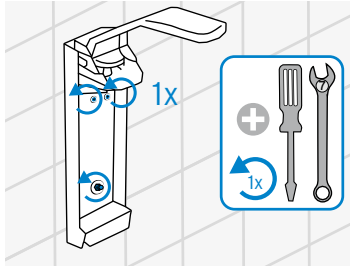
Entfernen der Schutzfolien von den Rückseiten der Befestigungsadapter.



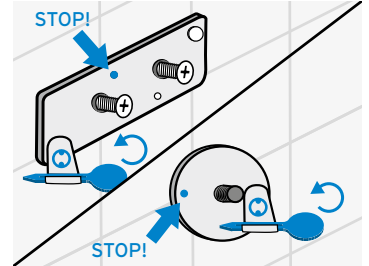
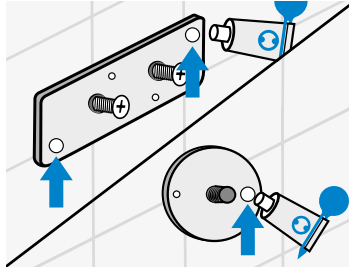
Den Spender gerade an der Wand positionieren und dabei die Befestigungsadapter fest andrücken.



Spender wieder abnehmen: Dafür zuerst die Mutter unten komplett entfernen und Schrauben am oberen Befestigungsadapter mit einer Umdrehung lösen. Den Spender aushängen.



Tube mit dem Tubenöffner vorne aufstechen. Die Tubenspitze des Klebstoffs fest in die Einfülllöcher der Befestigungsadapter stecken und Kleber einfüllen, bis er am Kontrollloch austritt. Vorsicht: Bei dem eckigen Befestigungsadapter zwei Einfülllöcher befüllen! Befestigungsadapter jetzt nicht mehr andrücken.

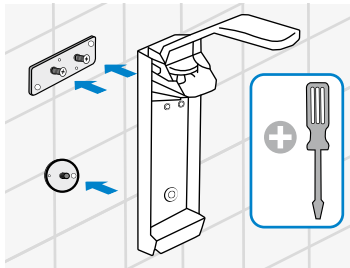


12 Stunden warten, um den Kleber aushärten zu lassen.

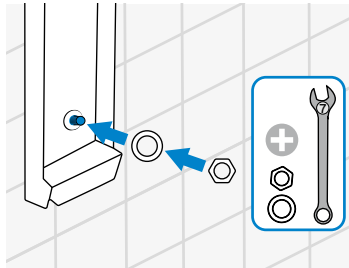


Durch das Besprühen der Befestigungsadapter mit Wasser sofort nach dem Einfüllen des Klebers kann der Spender bereits nach 4 Stunden montiert werden.

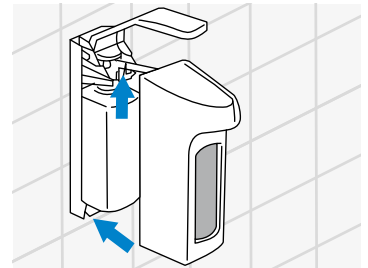
Den Spender an den beiden Schrauben am oberen Befestigungsadapter einhängen und anschrauben.



Mit Unterlegscheibe und Mutter den Spender am unteren Befestigungsadapter festschrauben.

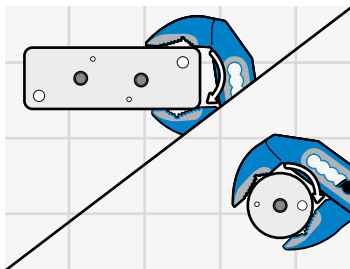


Die Pumpe in den Spender einsetzen. Danach die Flasche einsetzen und Haube aufsetzen.

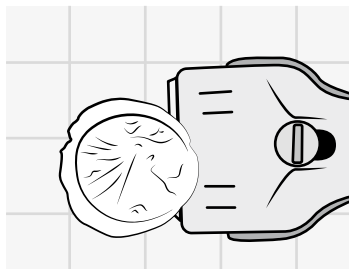


ENTFERNEN

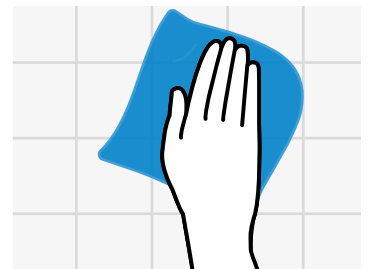
Spender demontieren. Befestigungsadapter mit einer Drehbewegung lösen.



Die Rückstände mit einem Schaber entfernen.



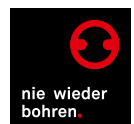
Die Fläche mit einem feuchten Mikrofasertuch reinigen.



REGIONAL OFFICE

Ecolab Deutschland GmbH
Ecolab-Allee 1
40789 Monheim am Rhein
+49 (0) 2173-599-1900
www.ecolabhealthcare.de

© 2016 Ecolab Inc. Alle Rechte vorbehalten.



ECOLAB®

HC 822 Stand 06/2016