



Incidin® Dry Wipes System

Anwendungshinweise & Empfehlungen

Anwendungshinweise Incidin® Wipes Dispenser N mit Incidin® Premium Wipes HygPack



1 Handschuhe anziehen. Den Eimer vor der Wiederbefüllung auf sichtbare Verschmutzung hin überprüfen und ggf. säubern.



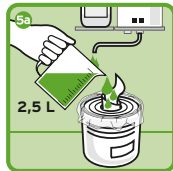
4 Rolle Incidin® Premium Wipes HygPack hineinstellen und erstes Tuch herausziehen.



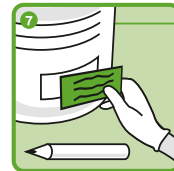
6 Erstes Tuch durch die Deckelöffnung führen und den Eimer mit dem Deckel verschließen. Nach Einfüllen der Lösung 30 - 60 Min. warten, sodass alle Tücher optimal durchtränkt sind.



2 Incidin® Premium Wipes HygPack mit Handschuhen aus der Verpackung entnehmen. Der Folienbeutel befindet sich in der Mitte der Tuchrolle. Bitte diesen herausnehmen und alle Bestandteile (Deckel, Etikett und Folienbeutel) auf die Arbeitsfläche legen.



5a 2,5 L Incidin® Desinfektionslösung einfüllen: Incidin® Pro, Incidin® Plus, Incidin® Extra N und Incidin® Rapid in gewünschter Anwendungskonzentration befüllen.



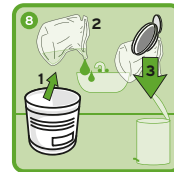
7 Nach dem Befüllvorgang das neue Sicherheitsetikett entsprechend beschriften und aufkleben. Die getränkten Tücher können 28 Tage verwendet werden, Incidin® OxyFoam S sogar 31 Tage.



3 Folienbeutel in den Eimer einsetzen und über den Rand legen.



5b Incidin® OxyFoam S, Incidin® Liquid und Incidin® Foam unverdünnt befüllen.



8 Nach Gebrauch Folienbeutel entnehmen, ggf. Flüssigkeit entsorgen, Beutel und Deckel verwerfen. Eine Aufbereitung des Incidin® Wipes Dispensers N braucht bei der Verwendung des Incidin® Premium Wipes HygPack nicht erfolgen.

