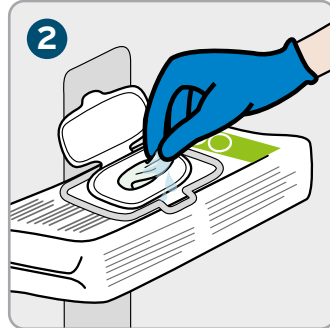


Professionelle Hygiene in der Sondenaufbereitung

Anleitung zur Sondenaufbereitung*



Die Aufbereitung darf nur von geschultem Personal durchgeführt werden. Standardarbeitsanweisung sowie Herstellerangaben beachten. Während der Aufbereitung ist auf persönliche Schutzausrüstung (z. B.: Handschuhe) zu achten.



Kontaminationsfreie Tuchentnahme aus der Spenderbox des Reinigungs-/ Desinfektionsprodukts vorbereiten.

- Spenderbox in Halterung fixieren
- Tuch etwas herausziehen
- Tuch muss ausreichend getränkt sein, um schwer zugängliche Bereiche und strukturierte Oberflächen ausreichend zu benetzen.



Aufbereitung direkt nach Beendigung der Benutzung beginnen.



Mit trockenem, fusselfreiem Tuch das Gel entfernen und das Tuch danach entsorgen.



Reinigung der Sonde: Tuch aus Spenderbox entnehmen, proximal nach distal abwischen, dabei auf Fugen und Kanten achten. Anschließend das Tuch entsorgen.



Desinfektion der Sonde: Neues Tuch aus Spenderbox nehmen, Schritt 5 wiederholen. Dabei gleichmäßige Benetzung sicherstellen (mehrmaliges Abwischen mit rotierender Bewegung, auch hier auf schwer zugängliche Bereiche achten). Tuch entsorgen.



Einwirkzeit abwarten.

Sonden, die in natürliche Körperöffnungen eingeführt und mit Schleimhaut oder krankhaft veränderter Haut in Berührung kommen, nach Einhaltung der Einwirkzeit mit Wasser in Trinkwasserqualität abspülen.



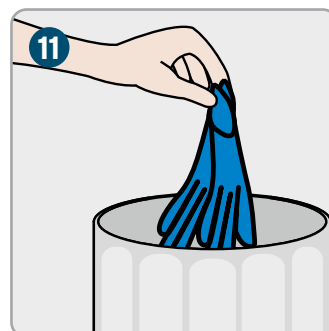
Desinfektion Griff / Kabel: Ultraschallsonde mit neuem Tuch in der einen Hand halten, um Rekontamination zu vermeiden. Mit der zweiten Hand ein weiteres Tuch nehmen und den Griff und das Kabel abwischen. Einwirkzeit abwarten.



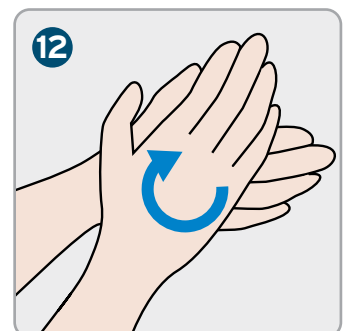
Sonde in Halterung zurückhängen. Bei der Positionierung der Halterung darauf achten, dass Kontamination vermieden wird.



Desinfektion Handkontaktflächen: (z. B.: Tastatur, Ultraschallgel-Flasche, Haltegriff) Flächen abwischen, auf vollständige Benetzung achten. Einwirkzeit abwarten.



Handschuhe ausziehen und entsorgen.



Hygienische Händedesinfektion mit VAH-zertifiziertem Produkt durchführen. Schutzülle erst unmittelbar vor der nächsten Untersuchung aufziehen!

* Referenz: Hygiene & Medizin Ausgabe 1-2 2019: VAH Mitteilung - Aufbereitung von Ultraschallsonden mit Schleimhautkontakt